



PARMA 17

PLATAFORMA ELEVADORA REMOLCABLE CON BRAZOS ARTICULADOS Y TELESCÓPICA, PARA TRABAJOS EN ALTURA DE HASTA 17 METROS

EQUIPAMIENTO DE SERIE Y LISTA PARA TRABAJAR

- * Alimentación 230V
- * Nivel visual para estabilización
- * Enganche de bola con freno de inercia
- * Cesta de aluminio (1,10x0,60) m
- * Estabilizadores hidráulicos rígidos con micros de seguridad
- * Controles hidráulicos proporcionales
- * Descenso de emergencia desde suelo
- * Plumín de 90° para mejor acceso aéreo



Management System
ISO 9001:2008

www.tuv.com
ID: 9105060482

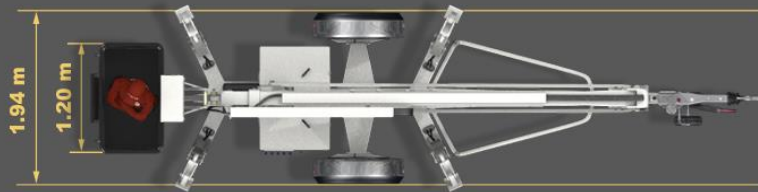
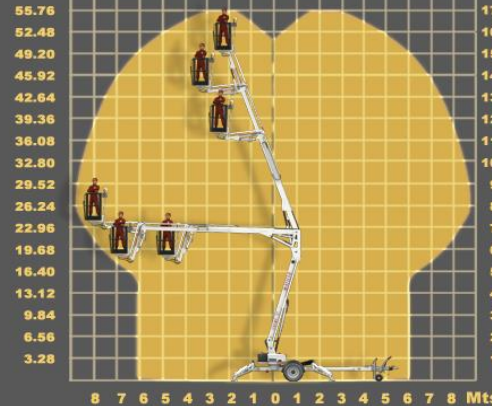


PARMA 17



PARMA 17

Feet



360 °



2.400

200 kg

Equipamiento opcional

- 1 Toma de corriente en cesta
- 2 Zumbador de descenso
- 3 Luz rotativa
- 4 Rueda de repuesto
- 5 Kit de luces (obligatorio si se matricula)
- 6 Cuenta horas
- 7 Bienergética: 230V + motor gasolina
- 8 Bienergética: 230V + baterías
- 9 Bienergética: 230V + motor diesel
- 10 Alimentación con baterías
- 11 Bienergética: baterías + motor gasolina
- 12 Bienergética: baterías + motor diesel
- 13 Indicador carga batería
- 14 Sistema automotriz en ruedas
- 15 Sistema autonivelante para estabilizadores
- 16 Cesta de fibra
- 17 Cesta de aluminio+limitador de carga en cesta
- 18 Limitador de carga en cesta
- 19 Bajada de emergencia en cesta
- 20 Giro hidráulico en cesta 145°
- 21 Platos de apoyo de (40x35) cm
- 22 Estabilizador para enganche de bola o anilla
- 23 Enganche tipo anilla